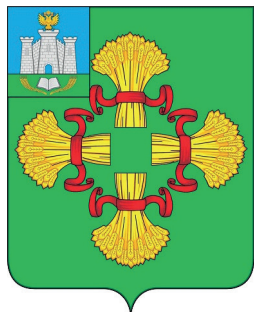




Корпорация
Развития

Орловской области

ТОСЭР «МЦЕНСК»
ИНВЕСТИЦИОННЫЕ ПЛОЩАДКИ



ТЕРРИТОРИЯ ОПЕРЕЖАЮЩЕГО СОЦИАЛЬНО-ЭКОНОМИЧЕСКОГО РАЗВИТИЯ «МЦЕНСК»

Основные планируемые льготы и преференции резидентам

	Без льгот	Льготный период для резидентов по годам									
		1	2	3	4	5	6	7	8	9	10
Налог на прибыль	20%	0% с момента получения прибыли					2%				
		5% с момента получения прибыли					10%				
Налог на имущество	2,2%	0%					1,1%				
Коэффициент к налогу на добычу полезных ископаемых	1	0	0,2	0,4		0,6	0,8				
Земельный налог	< 0,3% по землям с/х назначения 1,5% в отношении прочих ЗУ	0%					В соответствии с нормативно правовым актом органа местного самоуправления				
НДС, проведение работ (услуг)	20%	Ускоренная процедура возмещения НДС									
Страховые взносы	30%	7,6%									

Функционирование ТОСЭР "Мценск" обеспечит достижение стабильного социально-экономического развития города путем привлечения инвестиций и создания новых рабочих мест.

Создание территории опережающего социально-экономического развития является действенным механизмом, направленным на поддержку и развитие моногорода Мценска путем привлечения инвестиций и реализации проектов по внедрению новых высокотехнологичных производств. Наличие территории опережающего социально-экономического развития открывает возможности качественного улучшения ситуации в городе Мценске.

Виды экономической деятельности,

при осуществлении которых будет действовать особый правовой режим для резидентов ТОСЭР «Мценск»



Растениеводство и животноводство, охота



Производство пищевых продуктов



Производство безалкогольных напитков



Производство текстильных изделий



Производство одежды



Производство кожи и изделий из кожи



Обработка древесины и производство изделий из дерева, соломки



Производство резиновых и пластмассовых изделий



Производство прочей неметаллической минеральной продукции



Производство чугуна, стали и ферросплавов



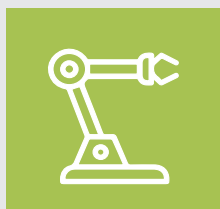
Производство готовых металлических изделий



Производство драг. и цвет. металлов, производство ядерного топлива



Производство электрического оборудования



Производства машин и оборудования



Производство мебели



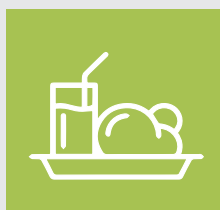
Производство прочих готовых изделий



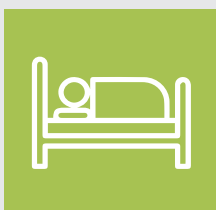
Ремонт и монтаж машин и оборудования



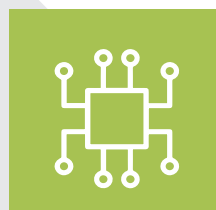
Деятельность в области здравоохранения



Деятельность по предоставлению продуктов питания и напитков



Деятельность по предоставлению мест для врем. проживания



Деятельность в области информационных технологий



Деятельность в области спорта, отдыха и развлечений

Требования к инвестиционным проектам резидентов ТОСЭР

Включение
в реестр
резидентов
ТОСЭР

≥ 2,5 млн рублей

минимальный объем капиталовложений резидента

≥ 10 единиц

минимальное количество новых постоянных рабочих мест

Первый год
реализации
проекта

≥ 10 млн рублей

минимальный объем капиталовложений резидента

Окончание
реализации
проекта

Свободные земельные участки ТОСЭР «Мценск»

площадки типа GREENFIELD

площадки типа BROWNFIELD



УЧАСТКИ НАХОДЯЩИЕСЯ В МУНИЦИПАЛЬНОЙ СОБСТВЕННОСТИ

1 GREENFIELD

Г. МЦЕНСК, УЛ. АВТОМАГИСТРАЛЬ
7,0 га



КАДАСТРОВЫЙ КВАРТАЛ
57:27:0010505

КЛАСС ОПАСНОСТИ ПРОИЗВОДСТВА
ПО САНИТАРНОЙ КЛАССИФИКАЦИИ
III-V

ИНФРАСТРУКТУРА

Электроснабжение 10кВ — 0,25 МВт

Газоснабжение — 300 м³/час

Водоснабжение — имеется
возможность подключения

Водоотведение — имеется
возможность подключения



2 GREENFIELD

Г. МЦЕНСК, УЛ. АВТОМАГИСТРАЛЬ
4,49 га



КАДАСТРОВЫЙ КВАРТАЛ
57:27:0010407

КЛАСС ОПАСНОСТИ ПРОИЗВОДСТВА
ПО САНИТАРНОЙ КЛАССИФИКАЦИИ
I-V

ИНФРАСТРУКТУРА

Электроснабжение 10/110кВ —
0,25–14,98 МВт

Газоснабжение — 500 м³/час

Водоснабжение — имеется возможность
подключения

Водоотведение — имеется возможность
подключения

5 GREENFIELD

Г. МЦЕНСК, УЛ. АВТОМАГИСТРАЛЬ
0,7 га



КАДАСТРОВЫЙ НОМЕР
57:27:0010503:76
57:27:0010503:77

КЛАСС ОПАСНОСТИ ПРОИЗВОДСТВА
ПО САНИТАРНОЙ КЛАССИФИКАЦИИ
III-V

ИНФРАСТРУКТУРА

Электроснабжение 10/110кВ —
0,25–14,98 МВт

Газоснабжение — 4500 м³/час

Водоснабжение — имеется возможность
подключения

Водоотведение — имеется возможность
подключения



8 GREENFIELD

Г. МЦЕНСК, УЛ. ПРОМЫШЛЕННАЯ
1,56 га



КАДАСТРОВЫЙ КВАРТАЛ
57:27:0010202

КЛАСС ОПАСНОСТИ ПРОИЗВОДСТВА
ПО САНИТАРНОЙ КЛАССИФИКАЦИИ
I-V

ИНФРАСТРУКТУРА

Электроснабжение 10/110кВ —
0,15–4,92 МВт

Газоснабжение — 350 м³/час

Водоснабжение — 5 м³/сут

Водоотведение — имеется возможность
подключения

10 GREENFIELD

Г. МЦЕНСК, ПЕР. НОВОПРИБОРНЫЙ
1,9271 га



КАДАСТРОВЫЙ КВАРТАЛ
57:27:0010202

КЛАСС ОПАСНОСТИ ПРОИЗВОДСТВА
ПО САНИТАРНОЙ КЛАССИФИКАЦИИ
I-V

ИНФРАСТРУКТУРА

Электроснабжение 10/110кВ —
0,15–4,92 МВт

Газоснабжение — 350 м³/час

Водоснабжение — 5 м³/сут

Водоотведение — имеется возможность
подключения



14 GREENFIELD

Г. МЦЕНСК, УЛ. БОЛХОВСКАЯ
5,0 га



КАДАСТРОВЫЙ КВАРТАЛ
57:27:0010230

КЛАСС ОПАСНОСТИ ПРОИЗВОДСТВА
ПО САНИТАРНОЙ КЛАССИФИКАЦИИ
I-V

ИНФРАСТРУКТУРА
Электроснабжение 10кВ — 0,25 МВт
Газоснабжение — 4500 м³/час
Водоснабжение — 2 м³/сут
Водоотведение — нет



15 GREENFIELD

Г. МЦЕНСК, УЛ. АВТОМАГИСТРАЛЬ 9
0,1482 га



КАДАСТРОВЫЙ НОМЕР
57:27:0010505:62

КЛАСС ОПАСНОСТИ ПРОИЗВОДСТВА
ПО САНИТАРНОЙ КЛАССИФИКАЦИИ
I-V

ИНФРАСТРУКТУРА

Электроснабжение 10кВ — 0,25 МВт

Газоснабжение — 4500 м³/час

Водоснабжение — 6 м³/сут

Водоотведение — нет



16 GREENFIELD

Г. МЦЕНСК, УЛ. АВТОМАГИСТРАЛЬ 9
0,1839 га



КАДАСТРОВЫЙ НОМЕР
57:27:0010505:63

КЛАСС ОПАСНОСТИ ПРОИЗВОДСТВА
ПО САНИТАРНОЙ КЛАССИФИКАЦИИ
I-V

ИНФРАСТРУКТУРА

Электроснабжение 10кВ — 0,25 МВт

Газоснабжение — 4500 м³/час

Водоснабжение — 6 м³/сут

Водоотведение — нет



17 GREENFIELD

Г. МЦЕНСК, УЛ. АВТОМАГИСТРАЛЬ 9
0,1685 га



КАДАСТРОВЫЙ НОМЕР
57:27:0010505:64

КЛАСС ОПАСНОСТИ ПРОИЗВОДСТВА
ПО САНИТАРНОЙ КЛАССИФИКАЦИИ
I-V

ИНФРАСТРУКТУРА

Электроснабжение 10кВ — 0,25 МВт

Газоснабжение — 4500 м³/час

Водоснабжение — 6 м³/сут

Водоотведение — нет



19 GREENFIELD

Г. МЦЕНСК, УЛ. АВТОМАГИСТРАЛЬ
2,34 га



КАДАСТРОВЫЙ НОМЕР
57:27:0010503:94

КЛАСС ОПАСНОСТИ ПРОИЗВОДСТВА
ПО САНИТАРНОЙ КЛАССИФИКАЦИИ
III-V

ИНФРАСТРУКТУРА

Электроснабжение 10кВ — 0,25 МВт

Газоснабжение — 300 м³/час

Водоснабжение — имеется возможность
подключения

Водоотведение — имеется возможность
подключения



21 GREENFIELD

Г. МЦЕНСК, УЛ. АВТОМАГИСТРАЛЬ
0,9 га



КАДАСТРОВЫЙ КВАРТАЛ
57:27:0010503

КЛАСС ОПАСНОСТИ ПРОИЗВОДСТВА
ПО САНИТАРНОЙ КЛАССИФИКАЦИИ
III-V

ИНФРАСТРУКТУРА
Электроснабжение 10/110кВ —
0,25–14,98 МВт
Газоснабжение — 4500 м³/час
Водоснабжение — имеется возможность
подключения
Водоотведение — имеется возможность
подключения

22 GREENFIELD

Г. МЦЕНСК, УЛ. АВТОМАГИСТРАЛЬ
0,25 га



КАДАСТРОВЫЙ КВАРТАЛ
57:27:0010503

КЛАСС ОПАСНОСТИ ПРОИЗВОДСТВА
ПО САНИТАРНОЙ КЛАССИФИКАЦИИ
I-V

ИНФРАСТРУКТУРА

Электроснабжение 10/110кВ — 14,98 МВт

Газоснабжение — 4500 м³/час

Водоснабжение — имеется возможность
подключения

Водоотведение — имеется возможность
подключения

УЧАСТКИ НАХОДЯЩИЕСЯ В ЧАСТНОЙ СОБСТВЕННОСТИ

32 BROWNFIELD

Г. МЦЕНСК, УЛ. ПРИВОКЗАЛЬНАЯ Д.18

5,4 га



КАДАСТРОВЫЙ НОМЕР

57:27:0010303:42; 44; 45; 47;
48; 50; 51; 52; 53; 56; 59; 60

КЛАСС ОПАСНОСТИ ПРОИЗВОДСТВА
ПО САНИТАРНОЙ КЛАССИФИКАЦИИ
IV-V

ИНФРАСТРУКТУРА

Электроснабжение 0,4кВ — 0,5 МВт

Газоснабжение — 1000 м³/год

Водоснабжение — 144 м³/сут

Водоотведение — имеется возможность
подключения

НОВЫЙ 22 ???FIELD

Г. МЦЕНСК, УЛ. ПРИВОКЗАЛЬНАЯ Д.18
1,0163 га



КАДАСТРОВЫЙ НОМЕР
57:27:0010504:112

КЛАСС ОПАСНОСТИ ПРОИЗВОДСТВА
ПО САНИТАРНОЙ КЛАССИФИКАЦИИ
??

ИНФРАСТРУКТУРА

Электроснабжение — ???

Газоснабжение — ???

Водоснабжение — ???

Водоотведение — ???

АО «Корпорация развития Орловской области»
Адрес: 302028, г. Орел, ул. Салтыкова-Щедрина, д. 34
Время работы офиса: с 9:00 до 18:00

Телефон +7 (4862) 76-00-18
Факс: +7 (4862) 44-30-18
Email: office@park57.ru

